

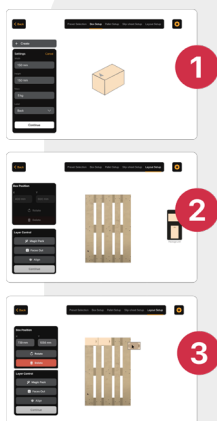
PTZ-one er en fuldautomatisk robotcelle, som let flyttes rundt i virksomheden til forskellige palleteringsopgaver. Med enkelt letforståeligt software, er det hurtigt at omstille robotten til nye produkter.

Ved at palletere fuldautomatisk, frigives arbejdstimer for en medarbejder, som dermed kan løse andre vigtige opgaver i virksomheden. PTZ-one kan leveres med Trendlog så du kan følge produktionen i realtime på din mobil.



Kollaborativ Palletering

- Flyttes let med en palleløfter fra begge sider
- LED i siderne virker som lyssøjle og viser robotens status
- Pallesensor sikrer korrekt placering af pallen i begge sider
- Lift tillader palletering op til 2,3 meter
- Kollaborativ robot fjerner behov for sikkerhedshegn
- Let tilgængelig justerbar skærm i fronten
- Pladsbesparende 980 x 1200 mm

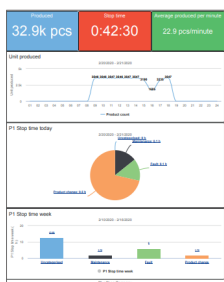


1-2-3 KØR!

Intuitiv, nem og hurtig programmering via touch skærm. Det forudsætter ingen undervisning, men klares ved let introduktion.

1. Indsæt kasse dimensioner (L x B x H samt vægt)
2. Vælg den ønskede palletype
3. Lav dit palleterings mønster, angiv antal lag og eventuelt mellemlægs ark

Herefter beregnes og programmeres robotens bevægelser automatisk af softwaren, og du er klar til at palletere.



Smart Produktionsdata

PTZ-one kan leveres med Trendlog, som digitaliserer dit produktionsoverblik med dataopsamling og OEE-værktøj. Ved dette tilkøb får du overblik over din produktion med statistik over up- og downtider, produktivitet med mere.

Se din produktion i realtime på din mobil, tablet, computer eller storskærm.