

WDM-one er en automatisk robotcelle, som let flyttes rundt til forskellige svejseopgaver.

Med enkelt letforståeligt smooth-software, er det hurtigt at omstille robotten til nye opgaver. Ved at svejse automatisk, frigives arbejdstimer for medarbejderne, som dermed kan løse andre vigtige opgaver.



**Kollaborativ
Svejsning**

- Zensi sensor hindrer at svejsetråden skaber personskade
- Kollaborativ robot fjerner behov for sikkerhedshegn
- LED i siderne virker som lyssøjle og viser robotens status
- Flyttes let med en palleløfter fra begge sider
- Den integrerede svejsepladen passer til system 16 Basic
- Skuffer med plads til værktøj, fiksturer og svejsehjelm
- Pladsbesparende: 800 x 1200 mm

Svejseudstyr og Weld Assist

Udstyret er vist med Kemppi Master svejseudstyr og Weld Assist for maksimal svejse- og brugerperformance, men kan anvendes med stort set alle typer for svejsere, med det innovative RetroFit Kitsæt. Grundpakken leveres til MIG/MAG svejsning med manuelle og synergiske svejseprogrammer.

Udstyrspakken kan bl.a. opgraderes med:

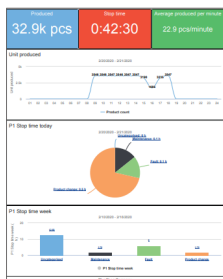
- *Flere svejseprogrammer*
- *Puls og Dobbelpuls*
- *MAX svejseprocesser (modificeret lysbuer for øget svejseperformance)*
- *WeldEye dataopsamling*

1-2-3 Kør!

Intuitiv, nem og hurtig programmering via robotens skærm, klares ved let introduktion.

1. Placer fikstur og emner
2. Indstil svejseparametre
3. Angiv svejserute

Herefter beregnes og programmeres robotens bevægelser automatisk af softwaren, og du er klar til at svejse.



**Smart
Produktionsdata**

WDM-one kan blive leveret med Trendlog, som digitaliserer dit produktionsoverblik med dataopsamling og OEE-værktøj. Ved dette tilkøb får du overblik over din produktion med statistik over up- og downtider, produktivitet med mere. Der er mulighed for at opsætte automatiske vedligeholdelsesplaner.

Se din produktionsdata i realtime på din mobil, tablet, computer eller storskærm